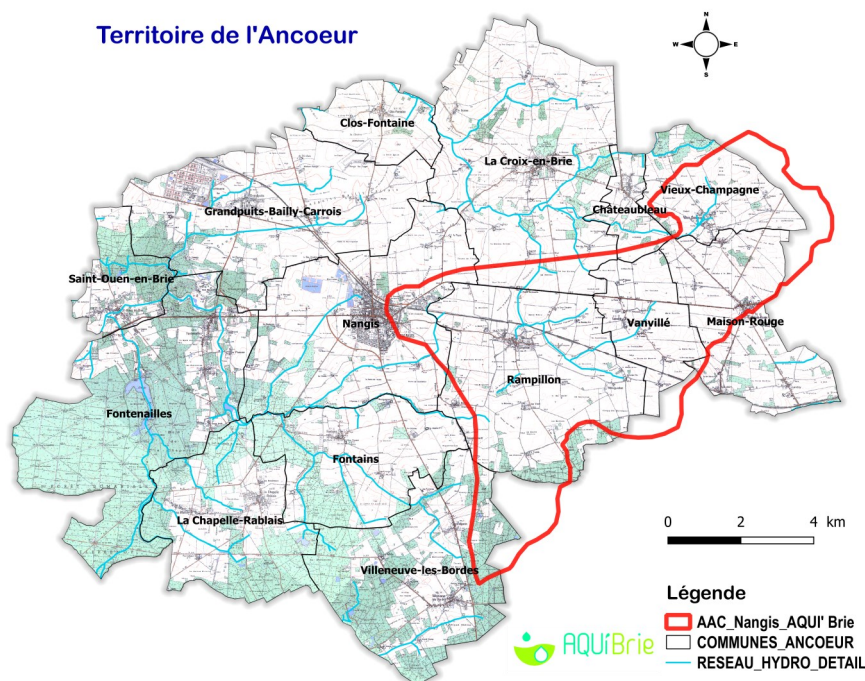


MAEC CAMPAGNE 2019 : PLUS QU'UN AN AVANT LA NOUVELLE PAC

Comme chaque année depuis 2007, AQUi Brie vous propose de contractualiser des Mesures Agro-environnementales et Climatiques (MAEC) sur le territoire de l'Ancœur (carte ci-contre).

Chaque agriculteur disposant d'une parcelle incluse dans ce territoire (limites communales, exceptée Maison-Rouge où la limite est fixée à l'AAC –trait rouge-) est éligible à la contractualisation de MAEC Ancœur.

Territoire de l'Ancœur



→ QUELLES MAEC ?

Vous trouverez au dos de cette feuille, la **liste des MAEC ouvertes sur le territoire de l'Ancœur lors de la campagne 2018**, et celles qui étaient ouvertes de façon générale à l'Île de France. Sauf modifications, ce **listing devrait être maintenu pour la campagne 2019**.

Dans le cadre de la nouvelle PAC (2020-2025), nous n'avons pas encore connaissance des mesures qui seront proposées lors de la campagne 2020.

2019 : NECESSITE D'ANTICIPER LES PROJETS DE CONTRAT

Lors de la campagne 2018, vous avez été nombreux à souscrire aux MAEC biodiversité, et notamment à la mesure de plantation d'un couvert d'intérêt floristique et faunistique à 600€/ha.

Les contractualisations furent tendues : les contractualisations réelles ont dépassé les souhaits prévisionnels et le budget était insuffisant. Même si la

conclusion fut positive, cette situation a été plus qu'inconfortable.

Pour anticiper cela et ne pas faire face aux mêmes difficultés, il est demandé de fournir une prévision des surfaces potentielles à engager dès ce mois de novembre.

A SAVOIR

Les MAEC sont des incitations au changement de pratiques avec une rémunération pour couvrir la prise de risques.

Faisant face à des retards de paiements allant au-delà d'une année, la rémunération ne peut être attendue pour équilibrer les comptes de l'exploitation. Toutefois, l'argent est bien présent car budgété par la Région Ile-de-France

lors de chaque campagne pour la durée des 5 années d'engagements.

Une fois que la promesse est signée avec l'animateur (AQUi Brie sur l'Ancœur), cela signifie que les versements se feront, mais il faut prévoir une échéance de versements d'un an et demie environ.



Mesures dites « biodiversité », ouvertes et spécifiques au territoire de l'Ancoeur

Création de couverts

1. création et entretien d'une **zone de régulation écologique** : **390,94€/ha**
2. plantation d'un **couvert d'intérêt floristique ou faunistique** : **600€/ha** (*intervention chimique interdite exceptée chardon, hors surfaces comptabilisées en SIE et hors jachères et prairie temp. > 2 ans*)
3. création et maintien d'un **couvert herbacé** avec fertilisation : **412€/ha/an**
4. plantation d'une **jachère améliorée** : **160€/ha**

Éléments fixes (*essences locales*)

1. entretien de **haies** : **0,36€/m/an**
2. entretien **d'arbres isolés ou alignés** : **7,92€/m/an**
3. entretien de **ripisylves** : **1,01€/m/an**
4. entretien de **bosquets** : **145,85€/ha/an**
5. entretien mécanique de **talus enherbé** : **0,42€/m/an**
6. entretien de **fossé, rigoles de drainage** : **1,29€/m/an**
7. restauration ou entretien de **mares** : **81,26€/mare/an**

Mesures dites « réduction d'intrants », ouvertes et spécifiques au territoire de l'Ancoeur

1. **MAEC -40% herbicide et -50% hors herbicide** (avec -30% de maïs dans la SAU) : **211,47€/ha engagé**.
2. **MAEC -40% herbicide et -50% hors herbicide** (et + de 30% de maïs dans l'assolement) : **166,02€/ha engagé**
3. **MAEC 0 phyto** (100% de réduction) : **293,92€/ha** sur grandes cultures et **341,31€/ha** sur légumes de plein champs.
4. **MAE Système Grandes cultures** (rotation sur 5 cultures dont légumineuse, -40% herbicide et -50% hors herbicide) : **206,96€/ha engagé**

En contrat MAEC, l'année 1 est une année blanche et les années 2,3 et 4 marquent une progression jusqu'au -40% et -50% à atteindre en 5^e année.

Avec une MAEC de -40% en herbicides et -50% en hors herbicides, les IFT à atteindre en 5^e année sont de :

• IFT herbicide -40% = 1,4

• IFT hors herbicide -50% = 2,1

Pour tous ceux ayant déjà été engagés dans une MAEC, la mesure du « cliquet » s'applique : dès la première année, les IFT sont de -40 et -50%, lissés sur 3 ans.

Mesures ouvertes sur toute l'Île-de-France, non liées au territoire de l'Ancoeur

Création de couverts

1. création et entretien d'une **zone de régulation écologique** : **390,94€/ha**
2. plantation d'un **couvert d'intérêt floristique ou faunistique** : **600€/ha** (*intervention chimique interdite exceptée chardon, hors surfaces comptabilisées en SIE et hors jachères et prairie temp. > 2 ans*)
3. création et maintien d'un **couvert herbacé** : avec fertilisation = **412€/ha/an** - sans fertilisation = **450€/ha/an** (*foin ou pâturage possible*)

Entretien de couverts

1. entretien de **prairies sans fertilisation azotée** : **130,57€/ha/an** (*pour les surfaces en herbe et milieux remarquables*)

Éléments fixes (*essences locales*)

1. entretien de **haies** : **0,36€/mètre/an**
2. entretien **d'arbres isolés ou alignés** : **7,92€/m/an**

↳ CONTACT : Laetitia Roger-Perrier, animatrice agricole : laetitia.roger@aquibrie.fr / 06.07.99.34.99



Contrat d'animation des captages Grenelle
de Nangis sur le territoire de l'Ancoeur
2016 - 2018

